

Comparison of dimensions/Confronto dimensioni

0.75kW

K2-12 (80 B5 motor)

All mounting dimensions are the same, only coloured measures are different
Tutte le quote di montaggio sono le stesse, solo quelle colorate sono diverse

319,2

K2
80 B5 motor
Restyling 12
NEW

Con flangia uscita
With output flange

12
80 B5 motor
OLD

Con flangia uscita
With output flange

ADVANTAGES/VANTAGGI

The new K2-K4-K5 variator is a restyling of type A2-A4-A8-A10-A12. All the fixing dimensions are unchanged, only few secondary measures change.

The new model has the same performance of previous one, but with some other functional advantages for which you can see next table.

Il nuovo variatore K2-K4-K5 è un restyling dei tipi A2-A4-A8-A10-A12. Tutte le misure di fissaggio sono inalterate, cambiano solo alcune quote secondarie.

Il nuovo modello ha le medesime prestazioni del precedente, ha però in aggiunta alcuni vantaggi funzionali di cui alleghiamo a fianco una tabella.

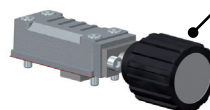
	New K2	Old 12
Input Rotation Rotazione Entrata		
Mounting position Posizione montaggio	UNIVERSALE <i>UNIVERSALE</i>	DA SPECIFICARE <i>TO BE SPECIFIED</i>
Output Torque Coppia Uscita	REGOLABILE <i>ADJUSTABLE</i>	NON DISPONIBILE <i>NOT AVAILABLE</i>
Motor Flange Flangia Motore	B5-B14	SOLO B5 <i>ONLY B5</i>
Speed Indicator Wheel Ruota Fonica	INCLUSA <i>INCLUDED</i>	ESCLUSA <i>EXCLUDED</i>
Speed controls Comandi di velocità	STESSI <i>SAME</i>	STESSI <i>SAME</i>

Kit codes/Codici kit

Uscita/Output

shaft Ø [mm]	Kit code
19	K2KITUSCD19
22	K2KITUSCD22

K2MODBASE



Input/Entrata

Size	Kit Code
80 B5	K2KITENT80B5
80 B14	K2KITENT80B14

Out. Flange/Flangia usc.

Size	Kit Code
80 B5	K2KITFLU80B5

Feet/Piedini

Type	Kit Code
12	K2PIEDI12